



**MUSEUMSPARK ROSTOCK GMBH**

IGA Park und Schiffahrtsmuseum Rostock · Schmarl-Dorf 40 · D-18106 Rostock · [live@iga-park-rostock.de](mailto:live@iga-park-rostock.de)

[iga-park-rostock.de](http://iga-park-rostock.de) · [schiffahrtsmuseum-rostock.de](http://schiffahrtsmuseum-rostock.de)



Hanse- und Universitätsstadt  
**ROSTOCK**



# VENUE SPECS

## INHALTSVERZEICHNIS

<b>Feiern und Tagen im IGA Park und auf dem Traditionsschiff</b>	<b>3</b>
<b>1 Parkbühne</b>	<b>4</b>
<b>2 Festwiese</b>	<b>5</b>
Schwerlastfläche	6
<b>3 Backstage Bereich</b>	<b>7</b>
Backstage Übersichtsplan	7
3.1 Raum 1 (Büro) AMY	8
3.2 Backstage Raum 2 (Büro) BRIAN	8
3.3 Backstage Raum 3 (Garderobe) JANIS	9
3.4 Backstage Raum 4 (Büro) JAMES	9
3.5 Backstage Raum 5 (Garderobe) JIMY	10
3.6 Backstage Raum 6 (Garderobe) KURT	10
3.7 Backstage Raum 7 (Büro) RON	11
3.8 Backstage Küche	11
3.9 Backstage Chill Area	12
3.10 Backstage Terrasse	12
<b>4 Weidendom</b>	<b>13</b>
<b>5 Schiffsarena</b>	<b>14</b>
<b>6 Japanischer Garten</b>	<b>14</b>
<b>7 Chinesischer Garten</b>	<b>15</b>
<b>8 Mecklenburger Hallenhaus</b>	<b>16</b>
<b>9 Holländischer Pavillon</b>	<b>17</b>
<b>10 Schifffahrtsmuseum auf dem Traditionsschiff</b>	<b>18</b>
10.1 Luke 1 (Konferenzraum)	18
10.2 Hauptdeck	19
10.3 Offiziersmesse	20
Schifffahrtsmuseum Übersichtsplan	21
<b>11 Next Tour Stop</b>	<b>24</b>
<b>Anfahrt</b>	<b>26</b>
<b>Service</b>	<b>27</b>
<b>Kontakt</b>	<b>28</b>

11 NEXT TOUR STOP





## ZENTRAL. WEITREICHEND.

## PERFEKT ANGEBUNDEN.

Der IGA Park in Rostock ist die größte Open-Air-Fläche im Nordosten Deutschlands und befindet sich in besonders attraktiver Umgebung an der Ostseeküste. Seine außergewöhnliche Lage macht ihn zum perfekten Veranstaltungsort für Events mit überregionaler Strahlkraft.

Rostock ist hervorragend angebunden und liegt im Zentrum eines großen Ballungsraums in Norddeutschland. Gäste aus diesen Städten sind 180-250 km entfernt und erreichen den IGA Park wie folgt:

**Hamburg** – ca. 180 km / ca. 2:00 h / Autobahn (Route: A1 Richtung Lübeck, dann A20 Richtung Rostock)

**Bremen** – ca. 250 km / ca. 2:45 h / Autobahn (Route: A1 Richtung Hamburg, dann A20 Richtung Rostock)

**Kiel** – ca. 210 km / ca. 2:30 h / Autobahn (Route: A21 Richtung Lübeck, dann A20 Richtung Rostock)

**Stettin (Szczecin)** – ca. 200 km / ca. 2:30 h / Autobahn (Route: A6 Richtung Deutschland, dann A20 Richtung Rostock)

**Berlin** – ca. 230 km / ca. 2:30 h / Autobahn (Route: A24 Richtung Hamburg, dann A19 Richtung Rostock)

**Kopenhagen** – ca. 216 km / ca. 4:30 h / Europastraße (Route: E20 Richtung Gedser, dann E47 und E55 bis Rostock inkl. Fährüberfahrt mit „Scandlines“ von Gedser nach Rostock)

**Malmö** – ca. 240 km / ca. 4:45 h / Europastraße (Route: E20 Richtung Kopenhagen, dann weiter über die E20, E47 und E55 bis Rostock inkl. Fährüberfahrt mit „Scandlines“ von Gedser nach Rostock)

Ob mit dem Auto, der Bahn oder per Fähre – der IGA Park ist leicht zu erreichen und eröffnet Veranstaltern ein Einzugsgebiet mit ca. **8 Millionen potenziellen Besuchern** im Alter von **18 bis 80 Jahren**, verteilt über eine Fläche von rund **70.000 Quadratkilometern** in Nordostdeutschland und angrenzenden Regionen Skandinaviens und Polens.



# FEIERN UND TAGEN IM IGA PARK UND AUF DEM TRADITIONSSCHIFF

Der IGA Park ist die grüne Erlebnisoase im Nordwesten der Hanse- und Universitätsstadt Rostock und bietet als Veranstaltungsort mit Konzertwiese, Spielplätzen und Wassersportanlage attraktive Freizeitangebote für die ganze Familie. Naturgenießer entdecken eine beeindruckende Pflanzen- und Tierwelt, die mitten in der Großstadt am Meer ganzjährig zur Erholung einlädt.

Auf einer Parkfläche von ca. 100 Hektar bietet das größte Open-Air-Gelände nördlich von Berlin eine ausgedehnte Festwiese mit einer großen Parkbühne. Dort können bis zu 25.500 Personen gemeinsam auf Großveranstaltungen, Open-Air-Konzerten, Sportevents oder Tagungen erinnerungsreiche Events erleben.

Der neue Backstagebereich direkt an der Festwiese ist für Künstler oder Veranstalter ein geeigneter Organisations- und Rückzugsort, der mit modernsten Kommunikationsmöglichkeiten ausgestattet ist. Maßgeschneiderte Verkehrs- und Sicherheitskonzepte beruhen auf langjährigem Know-how und gewährleisten so eine reibungslose Durchführung jeder Veranstaltung.

Für kleinere Firmenevents, Hochzeiten oder Familienfeste bietet der Landschafts- und Erholungspark mit dem Schifffahrtsmuseum Rostock ein attraktives Angebot an einzigartigen Räumlichkeiten. Das Traditionsschiff MS DRESDEN liegt als Schifffahrtsmuseum Rostock am Ufer der Warnow und ist direkt am IGA Park ange-dockt. Mit seinen 10.000 Tonnen ist der originale Hochseefrachter fast vollständig erhalten und gewährt multimedial Einblicke in die regionale Schiffbau- und Seefahrtsgeschichte. Ein weiteres Highlight ist die Historische Bootswerft, wo traditionelle Handwerksmethoden den Holzschiffbau erlebbar machen.

Ob an Deck mit Blick auf den Überseehafen, in der Offiziersmesse oder im modernen Konferenzsaal im Bug des Schiffes: jede Veranstaltung an Bord wird zu einem besonderen maritimen Erlebnis. In Kombination mit einer individuellen Führung durch das Schifffahrtsmuseum oder einem Besuch in der Historischen Bootswerft wird Wissenswertes für alle Generationen erlebbar gemacht und jede Veranstaltung zum unvergesslichen Höhepunkt.





# 1 PARKBÜHNE



## TexMembran mit 6 Stahlstützen

**Mietzeitraum** ganzjährig

**Größe** 35 x 42 m

**Kapazität** ca. 2.000 Besucher überdacht, unbe-  
stuhlt

700 Besucher überdacht, bestuhlt

**Barrierefreiheit** Ja

**Boden** Asphalt

**Zufahrten** Boden: Asphalt, Granitpflaster

**Beleuchtung** 4 Innenliegende Scheinwerfer in den  
Kuppeln für Arbeitslicht

**Mobilar** kein Groundsupport, 1.300 Stühle,  
Bühnensystem, Bühnenpodeste,  
Bauzaun beplant, Bauzaun unbeplant,  
Hamburger Gitter, Pavillons in  
verschiedenen Größen

**Stromanschlüsse** 1 x 125 ACEE, 1 x 63 A CEE, 1 x 32 A CEE,  
2 x 16 A CEE, 8 x Schuko 16 A

**Wasser/Abwasser** 2 x Wasseranschluss 3/4 Zoll Überwurf

**Beschallung** Nein

**WCs** WC Damen: 4 Toiletten,  
WC Herren: 2 Toiletten, 6 Urinale





## 2 FESTWIESE



<b>Stellplatz für Großbühnen</b>	2.800 qm Schwerlastplatte mit Asphaltdecke 15t/qm
<b>Mietzeitraum</b>	ganzjährig
<b>Größe</b>	3,5 ha
<b>Kapazität</b>	25.550 Personen
<b>Barrierefreiheit</b>	Ja
<b>Beleuchtung</b>	Wegebeleuchtung
<b>Boden</b>	Wiese, gepflegt
<b>Zufahrten</b>	Asphalt
<b>Mobilar</b>	Stühle, Bühnensystem, Bühnenpodeste, Bauzaun beplant, Bauzaun unbeplant
<b>Stromanschlüsse</b>	400A. 5 x 32 A CEE auf der Festwiese verteilt, in den Stromkästen an den Laternen. Im Bühnenbereich 1 x 125 ACEE, 1 x 63 A CEE, 1 x 32 A CEE, 2 x 16 A CEE, 8 x Schuko 16 A vorhanden, 3/4 Zoll Überwurf
<b>Wasser/Abwasser</b>	Nein
<b>Beschallung</b>	Nein
<b>WCs</b>	WC Damen: 4 Toiletten, WC Herren: 2 Toiletten, 6 Urinale
<b>Sonstiges</b>	Sicherheitskonzeption und Verkehrskonzeption vorhanden. Umzäunung möglich.

© TBDX Media & Picknick Konzerte

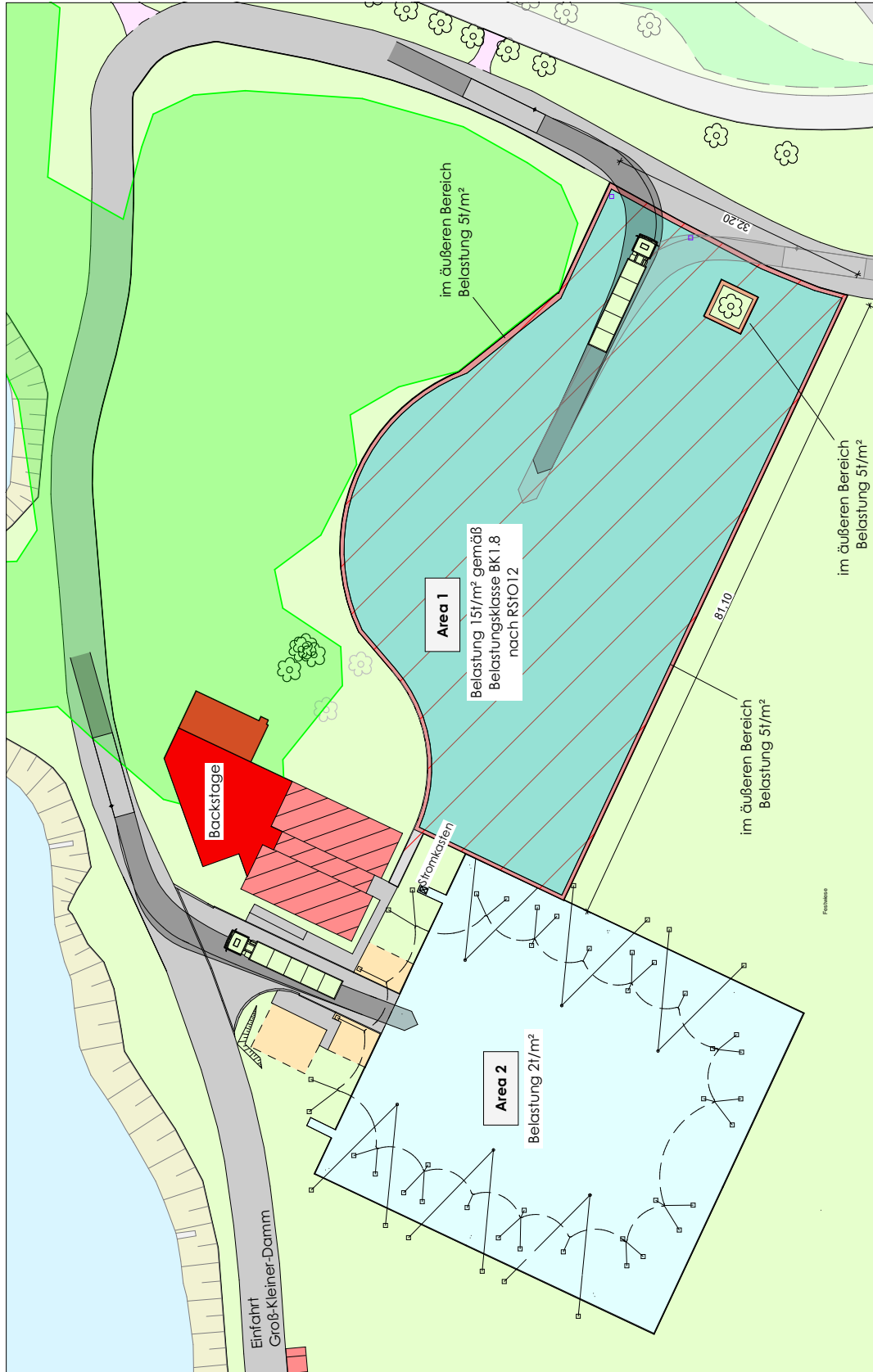


© TBDX Media & Picknick Konzerte



## SCHWERLASTFLÄCHE

Bei der Schwerlastfläche handelt es sich um einen 2800 m<sup>2</sup> großen Schwerlastunterbau mit einer Asphaltdecke. Diese wird als Bühnenstandort für Großbühnen und als Logistikfläche genutzt. Flächenmaße und die Belastungsklassen entnehmen sie die bitte dieser Zeichnung.



### Schwerlastfläche Festwiese

Gem.: Schmal	Flur: 1	Flurstk.: 144/4
M 1:500	Blattgröße: A3	420 x 297
Datum	17.04.2023	
Plansteller	gh	
E-Mail	planung@sts.archi	Indexstand

<b>ARCHITEKT</b>	<b>STS</b>
STS GmbH	Breite Straße 12
18055 Rostock	Tel. 0381 4444 0914
	E-Mail: planung@sts.archi

### GENEHMIGUNGSPLANUNG

<b>BAUVORHABEN</b>	<b>AUFTRAGGEBER</b>
Schwerlastfläche Bühne	Museumspark Rostock GmbH
Schmal-Dorf 40	Schmal-Dorf 40
18106 Rostock	18106 Rostock

### Area 1 (Freifläche)

Asphaltfläche gemäß BK 1.8

### Area 2 (unter dem Zelt)

Asphaltfläche ohne spezielle Belastungsklasse

### Achtung:

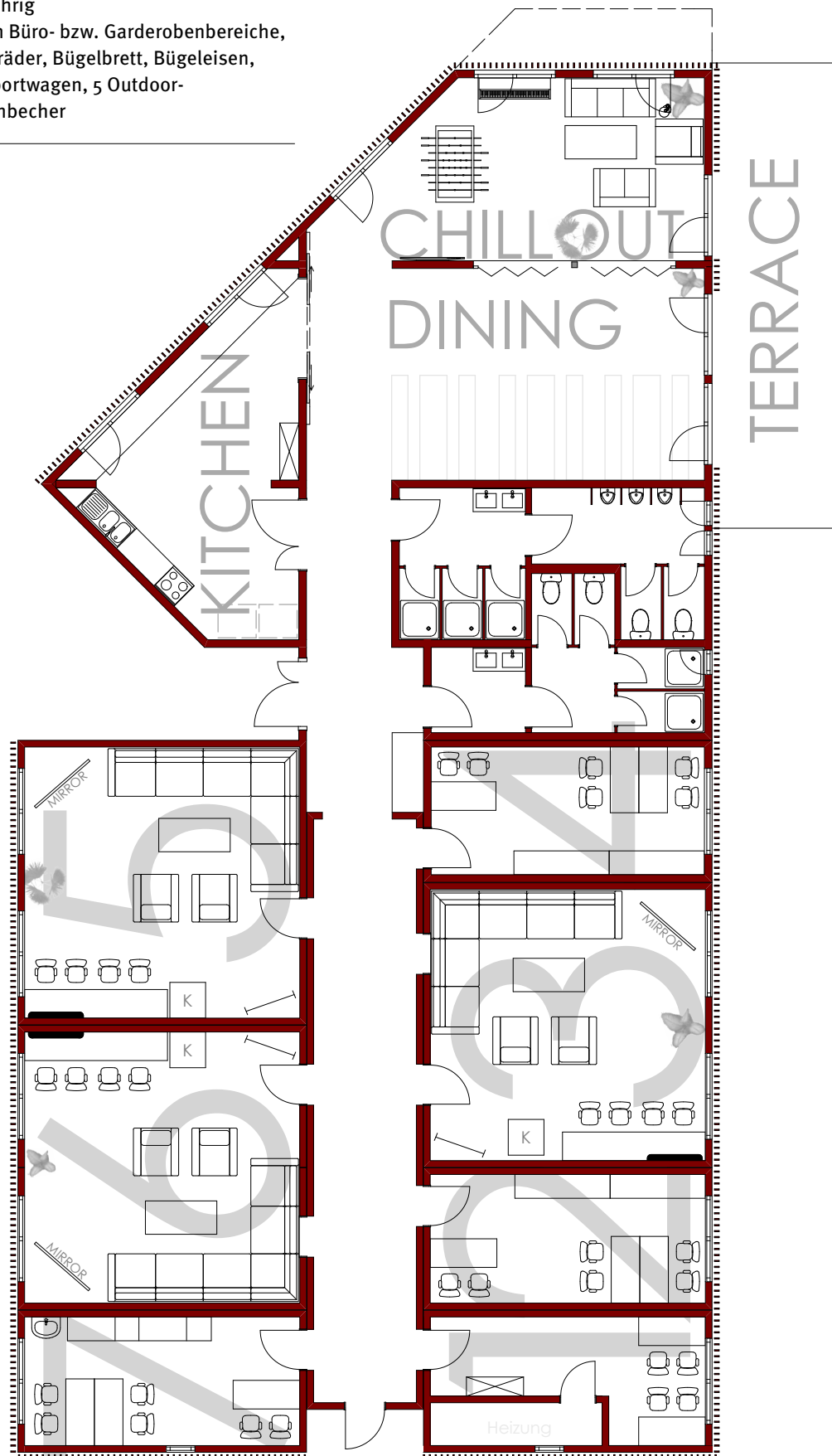
Bei Temperaturen von über 30°C ist der Asphalt bei Lasteintragung vor Beschädigungen zu schützen (Lastverteilung usw.)!



### 3 BACKSTAGE BEREICH

#### ÜBERSICHTSPLAN

Mietzeitraum	ganzjährig
Sonstiges	Sieben Büro- bzw. Garderobenbereiche, 4 Fahrräder, Bügelbrett, Bügeleisen, Transportwagen, 5 Outdoor- Aschenbecher

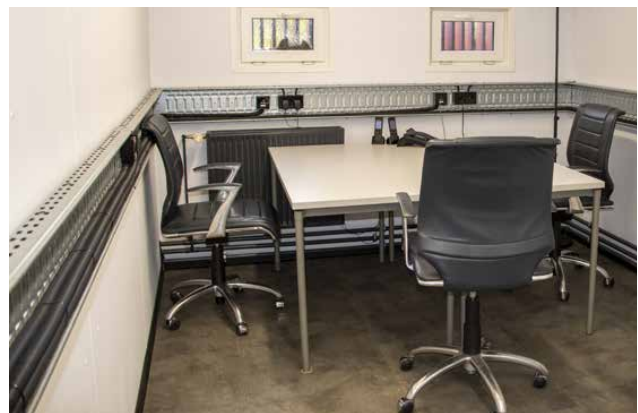


### 3.1 BACKSTAGE RAUM 1 · BÜRO



#### Ausschließlich technische Leitung Parkbühne

<b>Größe</b>	15 m <sup>2</sup>
<b>Kapazität</b>	4 Personen
<b>Barrierefreiheit</b>	Ja
<b>Mobiliar</b>	2 Bürotische, 4 Bürostühle, 1 Stahlregal, Papierkorb, Garderobenständer
<b>Lüftung</b>	Fenster
<b>Technik</b>	Raumbeschilderung Klapprahmen A4 hoch, A4 quer
<b>Stromanschlüsse</b>	6 x 220V
<b>WCs</b>	Im Backstage vorhanden: 4 WCs (w/m), 4 Duschen (w/m), 4 Urinale
<b>Sonstiges</b>	LAN + W-LAN Anschluss



### 3.2 BACKSTAGE RAUM 2 · BÜRO



<b>Größe</b>	15 m <sup>2</sup>
<b>Kapazität</b>	6 Personen
<b>Barrierefreiheit</b>	Ja
<b>Mobiliar</b>	3 Bürotische, 6 Bürostühle, 1 Stahlregal, Papierkorb, Garderobenständer
<b>Lüftung</b>	Fenster
<b>Technik</b>	Raumbeschilderung Klapprahmen A4 hoch, A4 quer
<b>Stromanschlüsse</b>	4 x 220V
<b>WCs</b>	Im Backstage vorhanden: 4 WCs (w/m), 4 Duschen (w/m), 4 Urinale
<b>Sonstiges</b>	LAN + W-LAN Anschluss





## 3 BACKSTAGE BEREICH

### 3.3 BACKSTAGE RAUM 3 · GARDEROBE



<b>Größe</b>	33 m <sup>2</sup>
<b>Kapazität</b>	6 Personen
<b>Barrierefreiheit</b>	Ja
<b>Mobiliar</b>	2 Bürotische, 2 Bürostühle, 1 Schminkspiegel, 1 Ganzkörperspiegel, großer Garderobenständer, große Couchgarnitur f. 6 Pers., Couchtisch, 2 Sessel
<b>Lüftung</b>	Fenster
<b>Technik</b>	Raumbeschilderung Klapprahmen A4 hoch, A4 quer
<b>Stromanschlüsse</b>	6 x 220V
<b>WCs</b>	Im Backstage vorhanden: 4 WCs (w/m), 4 Duschen (w/m), 4 Urinale
<b>Sonstiges</b>	LAN + W-LAN Anschluss



### 3.4 BACKSTAGE RAUM 4 · BÜRO



<b>Größe</b>	15 m <sup>2</sup>
<b>Kapazität</b>	6 Personen
<b>Barrierefreiheit</b>	Ja
<b>Mobiliar</b>	3 Bürotische, 6 Bürostühle, 1 Stahlregal, Papierkorb, Garderobenständer
<b>Lüftung</b>	Fenster
<b>Technik</b>	Raumbeschilderung Klapprahmen A4 hoch, A4 quer
<b>Stromanschlüsse</b>	4 x 220V
<b>WCs</b>	Im Backstage vorhanden: 4 WCs (w/m), 4 Duschen (w/m), 4 Urinale
<b>Sonstiges</b>	LAN + W-LAN Anschluss



### 3.5 BACKSTAGE RAUM 5 · GARDEROBE



<b>Größe</b>	33 m <sup>2</sup>
<b>Kapazität</b>	6 Personen
<b>Barrierefreiheit</b>	Ja
<b>Mobiliar</b>	2 Bürotische, 2 Bürostühle, 1 beleuchteter Schminkspiegel, 1 Ganzkörperspiegel, großer Garderobenständer mit Bügeln, große Couchgarnitur für 6 Personen, Couchtisch, 2 Sessel
<b>Lüftung</b>	Fenster
<b>Technik</b>	Raumbeschilderung Klapprahmen A4 hoch, A4 quer
<b>Stromanschlüsse</b>	6 x 220V
<b>WCs</b>	Im Backstage vorhanden: 4 WCs (w/m), 4 Duschen (w/m), 4 Urinale
<b>Sonstiges</b>	LAN + W-LAN Anschluss



### 3.6 BACKSTAGE RAUM 6 · GARDEROBE



<b>Größe</b>	33 m <sup>2</sup>
<b>Kapazität</b>	6 Personen
<b>Barrierefreiheit</b>	Ja
<b>Mobiliar</b>	2 Bürotische, 2 Bürostühle, 1 beleuchteter Schminkspiegel, 1 Ganzkörperspiegel, großer Garderobenständer mit Bügeln, große Couchgarnitur für 6 Personen, Couchtisch, 2 Sessel
<b>Lüftung</b>	Fenster
<b>Technik</b>	Raumbeschilderung Klapprahmen A4 hoch, A4 quer
<b>Stromanschlüsse</b>	6 x 220V
<b>WCs</b>	Im Backstage vorhanden: 4 WCs (w/m), 4 Duschen (w/m), 4 Urinale
<b>Sonstiges</b>	LAN + W-LAN Anschluss





## 3 BACKSTAGE BEREICH

### 3.7 BACKSTAGE RAUM 7 · BÜRO



<b>Größe</b>	15 m <sup>2</sup>
<b>Kapazität</b>	6 Personen
<b>Barrierefreiheit</b>	Ja
<b>Mobiliar</b>	3 Bürotische, 6 Bürostühle, 1 Stahlregal, Papierkorb, Garderobenständer
<b>Lüftung</b>	Fenster
<b>Technik</b>	Raumbeschilderung Klapprahmen A4 hoch, A4 quer
<b>Stromanschlüsse</b>	4 x 220V
<b>WCs</b>	Im Backstage vorhanden: 4 WCs (w/m), 4 Duschen (w/m), 4 Urinale
<b>Sonstiges</b>	LAN + W-LAN Anschluss



### 3.8 BACKSTAGE KÜCHE



<b>Größe</b>	39 m <sup>2</sup>
<b>Kapazität</b>	6 Personen
<b>Barrierefreiheit</b>	Ja
<b>Mobiliar</b>	Industrie-Elektroherd (4 gr. Elektroplatten + Backofen), Industriespüle mit einem Becken mit Schwanenhals-Mischbatterie, Industrie-Geschirrspüler, 4 Gastronomiekülschränke (ca. 330 Liter), 3 Gastronomiekülschränke (ca. 320 Liter), 3 Gastronomiekülschränke (ca. 30 Liter), 1 Eistruhe (250 Liter), 6 Meter Edelstahl-Arbeitsflächen mit Ablageboden, Stahlregal mit 4 Einlegeböden, 2 große Mülleimer
<b>Lüftung</b>	Industrie-Abzugshaube,
<b>Stromanschlüsse</b>	4 x 32 A CEE, 4 x 16 A CEE, 1 2x 220 V
<b>Wasser/Abwasser</b>	Spezieller Wasser- und Abwasser-Anschluss
<b>WCs</b>	Im Backstage vorhanden: 4 WCs (w/m), 4 Duschen (w/m), 4 Urinale
<b>Sonstiges</b>	Küchenzugang mit Rampe, separater Stellplatz für Kombidämpfer incl. Wasseranschluß 1 x 1/2 Zoll Wasserhahn und wahlweise 1 x 16 A CEE oder 1 x 32 A CEE



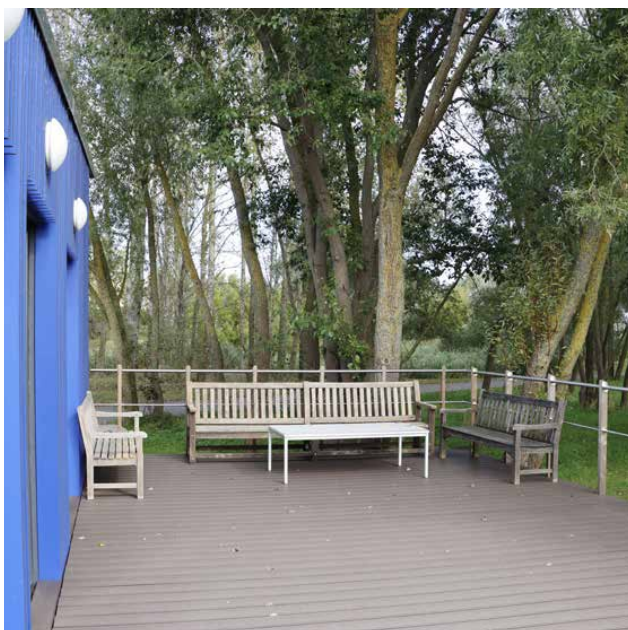
### 3.9 BACKSTAGE CHILL AREA



<b>Größe</b>	80 m <sup>2</sup>
<b>Kapazität</b>	35 Personen
<b>Barrierefreiheit</b>	Ja
<b>Mobiliar</b>	4 Bierzeltgarnituren, 2 Couch, 2 Sessel, Tischkicker, Bücherschrank, Terrassenmobiliar: 4 Bänke
<b>Lüftung</b>	Fenster
<b>Technik</b>	TV, E-Piano
<b>Stromanschlüsse</b>	1 x 16 A CEE, 14 x 22 V
<b>Wasser/Abwasser</b>	nur Wasseranschluß, 3/4 Zoll Überwurf
<b>Beschallung</b>	Ja
<b>WCs</b>	Im Backstage vorhanden: 4 WCs (w/m), 4 Duschen (w/m), 4 Urinale
<b>Sonstiges</b>	LAN + W-LAN Anschluss, Tischkicker



### 3.10 BACKSTAGE TERRASSE



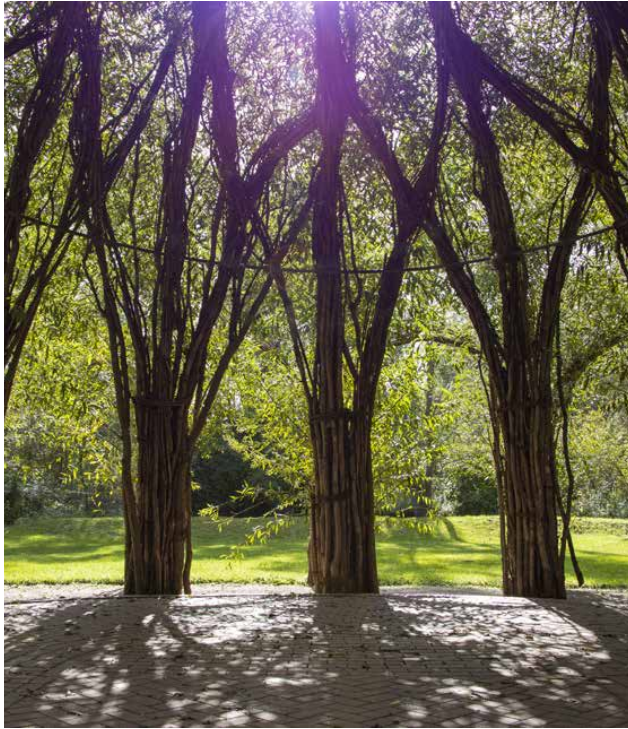
<b>Größe</b>	45 m <sup>2</sup>
<b>Kapazität</b>	20 Personen bestuhlt
<b>Barrierefreiheit</b>	Ja, von innen kommend
<b>Mobiliar</b>	Holzbänke für 10 Personen, Tisch, Outdoor Aschenbecher





## 4 WEIDENDOM

Die grüne Kirche an der Ostsee ist mit mehr als 52 Metern Länge und einer Kuppelhöhe von 14 Metern das größte lebende Bauwerk weltweit. Geschaffen wurde es zur IGA 2013 vom Architekten Marcel Kalberer, seiner Baukunstgruppe »Sanfte Strukturen« und mehr als 600 ehrenamtlichen Helfern aus 13 Nationen. Ideal für kleinere Theater- und Musikaufführungen aber auch Hochzeiten, Empfänge und andere Feierlichkeiten.



**WEGEN NEUAUFBAU DERZEIT  
NICHT IN VERMIETUNG**

<b>Mietzeitraum</b>	April bis Oktober
<b>Größe</b>	Hauptschiff: 170 m <sup>2</sup> , Kuppelraum: 13,50 m Ø, ca. 50 m <sup>2</sup>
<b>Kapazität</b>	300 Personen bestuhlt, 400 Personen unbestuhlt, teilüberdacht (Kuppelraum) für ca. 150 Personen
<b>Barrierefreiheit</b>	Ja
<b>Mobiliar</b>	Bestuhlung mit/ohne Armlehne
<b>Lüftung</b>	Mobilar: Bestuhlung mit/ohne Armlehne
<b>Räume</b>	2 x Vorbereitungsraum / Backstage, 1 x Verkaufsraum mit Holztresen und Regal
<b>Lüftung</b>	In den Räumen ja Elektr. Deckenklappen und Ventilator
<b>Stromanschlüsse</b>	1 x 63 A CEE, 1 x 32 A CEE, 2 x 16 A CEE
<b>Wasser/Abwasser</b>	Nein
<b>Beschallung</b>	Nein
<b>WCs</b>	Fußläufig 150 m: 4 Damen-WC, 4 Herren-WC + 6 Urinale,
<b>Sonstiges</b>	Umzäunung möglich; großzügige Nebenflächen (Rasen); Spielsandkiste, Parkbank





## 5 SCHIFFSARENA



<b>Größe</b>	70 x 28 Meter
<b>Boden</b>	Tartan
<b>Kapazität</b>	200 bestuhl, 400 unbestuhl
<b>Barrierefreiheit</b>	Ja
<b>Mobiliar</b>	2 Fußballtore, 2 Basketballkörbe, 1 Kletterwand, 1 überdachte Sitzfläche
<b>Stromanschlüsse</b>	1 x 63 A CEE, 1 x 32 A CEE, 1 x 16 A CEE
<b>Wasser/Abwasser</b>	Nein
<b>Beschallung</b>	Nein
<b>WCs</b>	4 Damen-WC, 4 Herren-WC + 6 Urinale
<b>Sonstiges</b>	Weitere kleine Spielgeräte



## 6 JAPANISCHER GARTEN

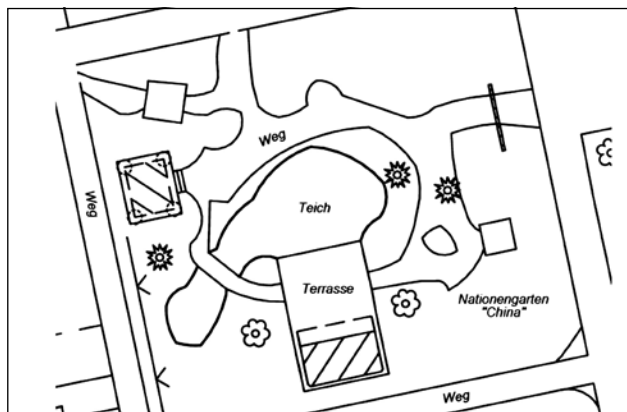


<b>Größe</b>	ca. 300 m <sup>2</sup>
<b>Kapazität</b>	150 Personen
<b>Barrierefreiheit</b>	Ja
<b>Mobiliar</b>	Auf Anfrage möglich
<b>Stromanschlüsse</b>	Nein
<b>Wasser/Abwasser</b>	Nein
<b>WCs</b>	Ca. 600 m fußläufig
<b>Sonstiges</b>	Offener Pavillon ca. 20 m <sup>2</sup>





## 7 CHINESISCHER GARTEN



<b>Größe</b>	Ca. 1.800 m <sup>2</sup>
<b>Kapazität</b>	300 Personen
<b>Barrierefreiheit</b>	Teilweise
<b>Mobiliar</b>	Auf Anfrage möglich
<b>Technik</b>	3 Telefone
<b>Stromanschlüsse</b>	Im Teehaus 1 x Schuko 16 A
<b>Wasser/Abwasser</b>	Nein
<b>WCs</b>	Ca. 200 m fußläufig
<b>Sonstiges</b>	Sehr hochwertiges Fotomotiv





## 8 MECKLENBURGER HALLENHAUS

### 8.1 HALLENHAUS · OBERGESCHOSS



Der große Seminarraum im Mecklenburger Hallenhaus ist ein Tagungsraum und für Schulungen, Seminare, Fortbildungen und ähnliche Veranstaltungen vorgesehen und ausgestattet. Private Feiern sind ausgenommen.



---

<b>Mietzeitraum</b>	Ganzjährig
<b>Größe</b>	Ca. 110 m <sup>2</sup>
<b>Kapazität</b>	70 Personen
<b>Barrierefreiheit</b>	Nein
<b>Möbiliar</b>	70 Stühle, 11 Tische, verschiedene Bestuhlungsvarianten möglich
<b>Lüftung</b>	Ja
<b>Technik</b>	Beamer ACER H6535, Full-HD, 3.500 ANSI-Lumen, 16:9
<b>Stromanschlüsse</b>	8 x Schuko 16A
<b>Beschallung</b>	Nein
<b>Wasser/Abwasser</b>	Nein
<b>WCs</b>	Im UG 2 Boxen (m/w), 2 Urinale, 1 Behinderten-Toilette
<b>Sonstiges</b>	Mit Dachschrägen
<b>Kontakt</b>	Heike Merten Mail: <a href="mailto:heike.merten@iga-park-rostock.de">heike.merten@iga-park-rostock.de</a> Telefon: 0381 128 31 303 Mobil: 0173 195 80 34

---





## 9 HOLLÄNDISCHER PAVILLON



<b>Größe</b>	140 m <sup>2</sup> (7x20 m)
<b>Kapazität</b>	80 Personen bestuhl, 140 Personen unbestuhlt
<b>Barrierefreiheit</b>	Ja
<b>Boden</b>	Betonplatten
<b>Mobilar</b>	80 Stühle
<b>Technik</b>	Nein
<b>Stromanschlüsse</b>	1 x 16 A CEE, 2 x 220 V Schuko
<b>Wasser/Abwasser</b>	Nein
<b>Beschallung</b>	Nein
<b>WCs</b>	In unmittelbarer Nähe
<b>Sonstiges</b>	Ohne Dach





## 10 SCHIFFFAHRTSMUSEUM AUF DEM TRADITIONSSCHIFF

Das Traditionsschiff bietet einen ganz besonderen Rahmen in einer einmaligen Umgebung für Feierlichkeiten und Tagungen. Denn auf dieser schwimmenden Location verbinden sich maritimes Ambiente, ein Museum und ein Park direkt vor der Tür auf einmalige Weise. So wird jede Veranstaltung zu einem Erlebnis, an das sich Freunde, Familie oder Geschäftspartner noch lange und gern erinnern.

Ob Hochzeit, Geburtstag, Einschulung oder Jugendweihe, ob Seminar, Konferenz oder Tagung, ob Vereinsausflug oder Firmenveranstaltung – wir sind auf 10 ebenso wie auf 100 Gäste vorbereitet. Drei unterschiedlich große Räume sowie unser Hauptdeck stehen Ihnen zur Auswahl. Präsentations- und Seminartechnik steht zur Verfügung und ausreichend Parkplätze sind vorhanden.

**Mietzeitraum** April bis Oktober: 10 bis 18 Uhr, November bis März: 10 bis 16 Uhr, sonst zuzüglich Personalkosten



### 10.1 LUKE 1 · KONFERENZRAUM



<b>Größe</b>	ca. 132 m <sup>2</sup>
<b>Kapazität</b>	70 bis 100 Personen
<b>Barrierefreiheit</b>	Ja
<b>Mobiliar</b>	80 Stühle, 10 Tische (1,60 x 0,80m x 0,70m), 5 Stehtische, Stehpult
<b>Lüftung</b>	Ja
<b>Technik</b>	Beamer (3LCD-Projektor, EB-955WH, 3.200 ANSI-Lumen, 16:10) Laptop, Beschallung, Mikrofone
<b>Stromanschlüsse</b>	8 x 220V, 16A
<b>Wasser/Abwasser</b>	Nein
<b>Beschallung</b>	4 Boxen: Lautsprecherboxen, Endstufe, Stagebox
<b>WCs</b>	3 Herren-WC, 3 Damen-WC, 1 behindertengerechtes WC
<b>Sonstiges</b>	Eingang Technik (Breite 90cm, Höhe ca. 180cm), Aufzug max. 2350 kg & 31 Pers.
<b>Zeitraum</b>	Mietbar April-Oktober 10-18 Uhr, November-März 10-16 Uhr, sonst zzgl. Personalkosten





## 10 SCHIFFFAHRTSMUSEUM AUF DEM TRADITIONSSCHIFF

### 10.2 HAUPTDECK



<b>Größe</b>	2 x 150 m <sup>2</sup>
<b>Kapazität</b>	100 Personen
<b>Barrierefreiheit</b>	Ja
<b>Möbiliar</b>	80 Stühle
<b>Technik</b>	Auf Anfrage
<b>Stromanschlüsse</b>	Starkstrom 5 x 16A, 20 x 220 V
<b>Beschallung</b>	Auf Anfrage
<b>Wasser/Abwasser</b>	Nein
<b>WCs</b>	3 x einzelne vorne, achtern 2 x 3 (m/w), Deck 2 je 3 x (m/w)
<b>Sonstiges</b>	Beide Seiten des Decks nutzbar, teilüberdacht; Aufzug max. 2350kg und 31 Personen, kein offenes Feuer erlaubt



### 10.3 OFFIZIERSMESSE



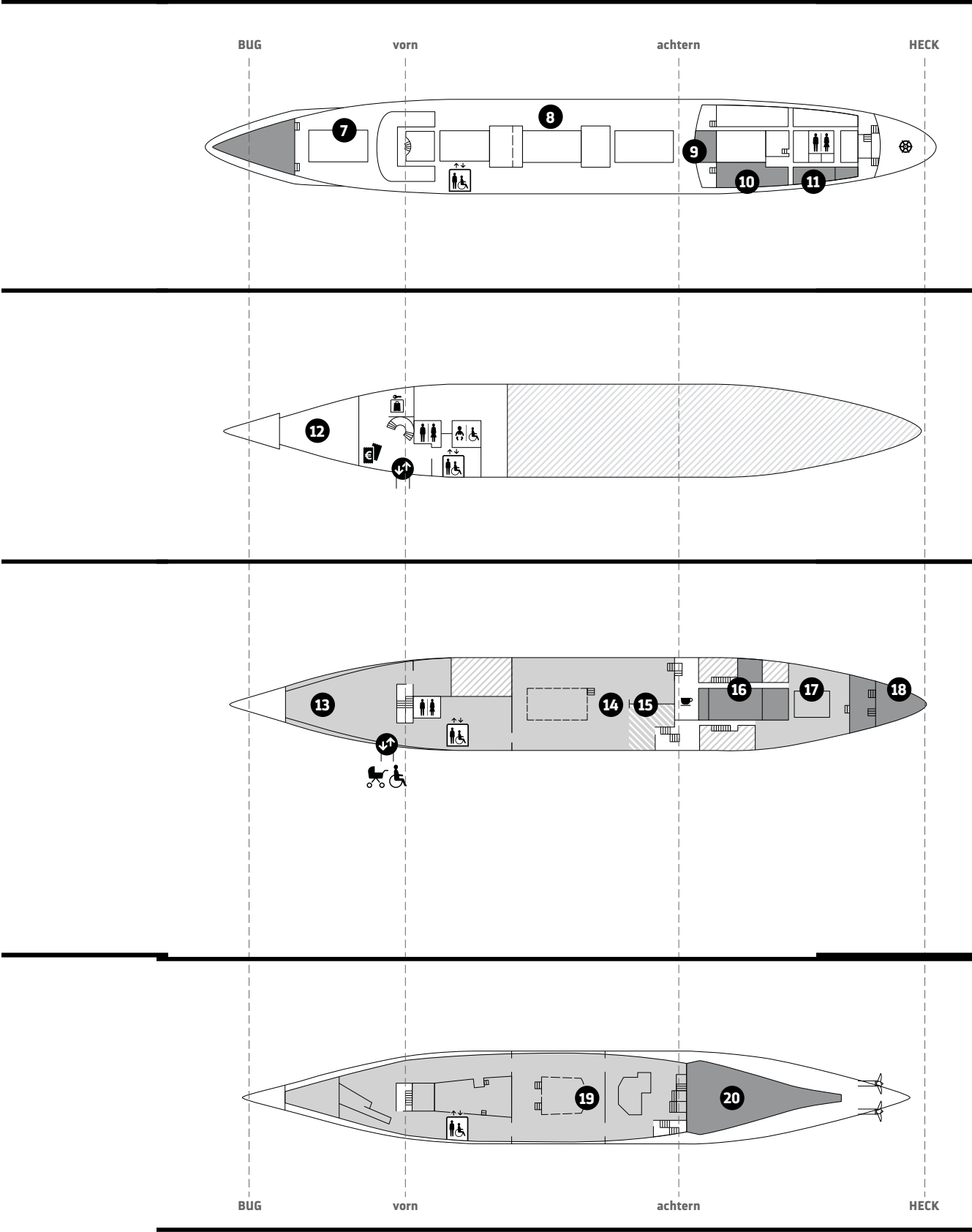
<b>Größe</b>	130 m² (zweigeteilt); 2 x je 65 m²
<b>Kapazität</b>	48 Personen
<b>Barrierefreiheit</b>	Nein
<b>Möbiliar</b>	fest: 12 Tische, 43 Stühle, 1 Bank mit 5 Plätzen
<b>Lüftung</b>	Fenster
<b>Technik</b>	Nein
<b>Stromanschlüsse</b>	6 x 220V, 16A
<b>Beschallung</b>	Nein
<b>Wasser/Abwasser</b>	Spüle; 2 Spülbecken, Wasseranschluss warm/kalt
<b>WCs</b>	Nicht auf der Etage, ein Stockwerk höher oder auf Deck 2 je 3 x
<b>Sonstiges</b>	Geteilter Raum, zusätzlicher Abstellraum sowie kleines Außendeck (nach Steuerbord)





# 10 SCHIFFFAHRTSMUSEUM AUF DEM TRADITIONSSCHIFF

## ÜBERSICHTSPLAN



---

## **H** DECK 1

- 7 Lasten (Stauräume)** *Cargo holds*
- 8 Außenbereich** *Outdoor area*
- 9 Kombüse** *Galley*
- 10 Mannschaftsmesse** *Crew's mess*
- 11 Mannschaftskammern** *Crew's quarters*



---

## **2** DECK 2

- 12 Luke 1: Konferenzraum** *Hatch 1: Conference room*
- Foyer + Kasse** *Foyer + Ticket desk*
- Eingang/Ausgang** *Entrance/Exit*



---

## **3** DECK 3

- 13 Sonderausstellung** *Special exhibition*
- 14 Dauerausstellung** *Permanent exhibition*
- 15 Kinderbereich** *Children's area*
- 16 Blick in den Maschinenraum**  
*Engine room viewing area*
- 17 Miniport** *Miniport*
- 18 Rudermaschinenraum** *Steering gear compartment*
- Eingang/Ausgang barrierearm**  
*Easy-Access Entrance/Exit*



---

## **S** DECK 4

- 19 Dauerausstellung** *Permanent exhibition*
- 20 Maschinenraum** *Engine room*





# ANFAHRT BESUCHER

## ANFAHRT PER PKW

Der IGA Park liegt im Nordwesten der Hansestadt Rostock zwischen den Wohngebieten Groß-Klein und Schmarl direkt am Warnowufer. Mit dem PKW kommend, erreichen Sie die Hansestadt über die Ostsee-Autobahn A 20 (Ausfahrt Rostock West) und den Westzubringer B 103. Alternativ nutzen Sie die A 19 Richtung Überseehafen und durchqueren den mautpflichtigen Warnowtunnel.

## PARKMÖGLICHKEITEN

Parkflächen stehen rund um den IGA Park in ausreichender Zahl zur Verfügung. Vier gebührenpflichtigen Parkzonen:

**Zur HanseMesse**

**S-Bahnhof Lütten Klein**

**Eingang Nord / Mecklenburger Hallenhaus**

**Eingang Seezeichenweg, Dorf Schmarl**

## ANFAHRT PER ÖPNV

Mit öffentlichen Verkehrsmitteln erreichen Sie den IGA Park über den S-Bahn-Haltepunkt Lütten-Klein. Entweder Sie laufen von dort über das Gelände zum Eingang HanseMesse oder Sie nutzen die Buslinie 31 nach Groß Klein, Haltestelle Blockmacherring und den Eingang Nord.

Die Anbindung des Veranstaltungsgeländes IGA Park via ÖPNV erfolgt aus Richtung Süden über Rostock Hbf. – S1, S2, S3 – Richtung Bützow RB11,12, S-Bahnhof Lütten Klein.

Aus Richtung Osten - West, Stralsund, Ribnitz Damgarten – Rostock Hbf. – S1, S2, S3 – Haltestelle Lütten Klein, S2, S3, RE5 - Richtung Güstrow, RE1 – Bad Doberan/Tessin/Graal-Müritz Von dort ist der IGA Park über das Messegelände fußläufig in wenigen Gehminuten erreichbar.

Weitere Anbindungen bieten die Buslinien 21, 45, 49, X41, 38, 39, die Stadtbuslinien 31, 35, 38, 39, X41, 45 und 49, die Regionalbuslinien 119 und 122, die am Haltepunkt Lütten Klein an- und abfahren. Die Straßenbahnlinien 1 und 5 halten im angrenzenden Stadtteil Lütten Klein an den Haltestellen St.-Petersburger-Straße und Lütten Klein Zentrum. Das IGA Gelände ist von den Straßenbahnhaltepunkten fußläufig in 20 Minuten zu erreichen.

## FUSSGÄNGER/FAHRRADFAHRER

Mit dem Fahrrad oder zu Fuß anreisende Besucher aus Richtung Süden werden vom Fuß- und Radweg der B103, durch die Unterführung Richtung Bahnhof Lütten Klein, über das Messegelände, an die westliche Seite des IGA Park und den Eingang Messe geführt. Alternativ über Fuß- und Radweg des Schmalen Damm – Groß Kleiner Damm – P1 – IGA Park Eingang Messe.

## EINGÄNGE ZUM IGA PARK

**Eingang HanseMesse** · erreichbar mit S-Bahn Lütten Klein

**Eingang Nord** · Mecklenburger Hallenhaus, erreichbar mit Bus 31

**Eingang Seezeichenweg, Dorf Schmarl** · erreichbar mit Bus 35 und 35A

**Eingang am Strand** · erreichbar mit Bus 35 und 35A

**Eingang an der Rotunde** · erreichbar mit S-Bahn Lütten Klein

**Eingang am Mahlbussen** · erreichbar mit S-Bahn Lütten Klein

**Eingang am Schöpfwerk** · erreichbar mit Bus 31

**Anleger Pier** · nur für die Anreise mit Fahrgastschiffen

## SERVICE

### ANFAHRT VERANSTALTER

Der IGA Park liegt im Nordwesten der Hansestadt Rostock zwischen den Wohngebieten Groß Klein und Schmarl direkt am Warnowufer. Mit dem LKW / PKW kommend, erreichen Sie die Hansestadt über die Ostsee-Autobahn A 20 (Ausfahrt Rostock West) und den Westzubringer B 103. Alternativ nutzen Sie die A 19 Richtung Überseehafen und durchqueren den mautpflichtigen Warnowtunnel.

Die Einfahrt zur Parkbühne / Festwiese / Backstage hat keine Adresse. Die Einfahrt liegt am »Groß Kleiner Damm«, welcher direkt durch den IGA Park führt. An der Straße ist ein großes Tor mit der Beschilderung Tor 4, Parkbühne Backstage. Hier sind Sie richtig!

### GASTRO UND CATERING

#### **WarnowHuus Groß-Klein**

Kleiner Warnowdamm 18

18109 Rostock

Telefon: 0381 121 717 32

E-Mail: [info@warnowhuus.de](mailto:info@warnowhuus.de)

Website: [www.warnowhuus.de](http://www.warnowhuus.de)

### AKTIVITÄTEN IM PARK

#### **Museumsführung + Historische Bootswerft**

Telefon: 0381 12831 365

E-Mail: [klein@schiffahrtsmuseum-rostock.de](mailto:klein@schiffahrtsmuseum-rostock.de)

[www.schiffahrtsmuseum-rostock.de](http://www.schiffahrtsmuseum-rostock.de)

#### **Umweltbildung**

Telefon: 0381 12831 303

E-Mail: [heike.merten@iga-park-rostock.de](mailto:heike.merten@iga-park-rostock.de)

Website: [www.iga-park-rostock.de](http://www.iga-park-rostock.de)

#### **Supieria / Wake- & Wasserpark**

Telefon: 0381 203 398 50

E-Mail: [moin@supieria.de](mailto:moin@supieria.de)

Website: [www.supieria.de](http://www.supieria.de)



## KONTAKT

### IGA PARK

## IGA PARK R O S T O C K

**Rimbert Schickling**

E-Mail: [rimbert.schickling@iga-park-rostock.de](mailto:rimbert.schickling@iga-park-rostock.de)

Telefon: 0173 2063020

### SCHIFFFAHRTSMUSEUM ROSTOCK



**Henrike Hübner**

E-Mail: [huebner@schiffahrtsmuseum-rostock.de](mailto:huebner@schiffahrtsmuseum-rostock.de)

Telefon: 0381 12831 315

Mobil: 0174 1856264

**Museumspark Rostock GmbH**

Schmarl-Dorf 40, 18106 Rostock

Aufsichtsratsvorsitzende: Chris Günther

Geschäftsführerin: Beate Hlawka

Steuer-Nr.: 079/133/40102 · Finanzamt Rostock Ust.-Id.-Nr.: DE196763047

Handelsregister: Amtsgericht Rostock HRB 7595

Deutsche Kreditbank Berlin · IBAN: DE59 1203 0000 0010 0250 88 · Swift BIX: BYLADEM1001

### IMPRESSUM

#### Fotos

© Marten Lau ([www.martenlau.de](http://www.martenlau.de))

© Erik Groß ([www.erik-gross.net](http://www.erik-gross.net))

© Tobias Kramer ([www.hochzeitsfoto-kramer.de](http://www.hochzeitsfoto-kramer.de))

© BDX Media GmbH ([www.bdxmedia.de](http://www.bdxmedia.de))

#### Layout

Marten Lau ([www.martenlau.de](http://www.martenlau.de))

Stand: Januar 2026

Änderungen vorbehalten



# VENUE SPECS

IGA PARK & SCHIFFFAHRTSMUSEUM ROSTOCK