

3. Garten, Landbau und Ernährung

3.8 Wegweiser durch den Lebensmittel-Kennzeichenschungel

Die vielfältige und zum Teil irreführende Kennzeichnung machen eine objektive Bewertung von Lebensmitteln oft schwierig. Testplaketten, Herkunftsgarantien, Gütezeichen und Biosiegel sowie die allgemeinen Inhaltsangaben und die Bedeutung verschiedener Inhaltsstoffe werden erläutert und an Hand von Anschauungsobjekten gemeinsam analysiert. Auf Wunsch kann auch auf die Kennzeichnung von Produkten im Nichtnahrungsmittelbereich eingegangen werden.

Lernziele: Lebensmittel hinsichtlich des Gesundheitswertes und der Umweltverträglichkeit, Siegel- sowie Inhaltsangaben hinsichtlich der Glaubhaftigkeit bewerten können, Zusammenhänge im Wesentlichen verstehen

- Dauer:** 90 min
Kosten: 2,00 EUR pro Teilnehmendem
Alter/Zielgruppen: Klassenstufen 4 bis 12
Zeitraum: ganzjährig
Gruppengröße: 10 bis 30
Was soll die Gruppe mitbringen? Schreibzeug,
je Schüler eine (leere) Lebensmittelverpackung

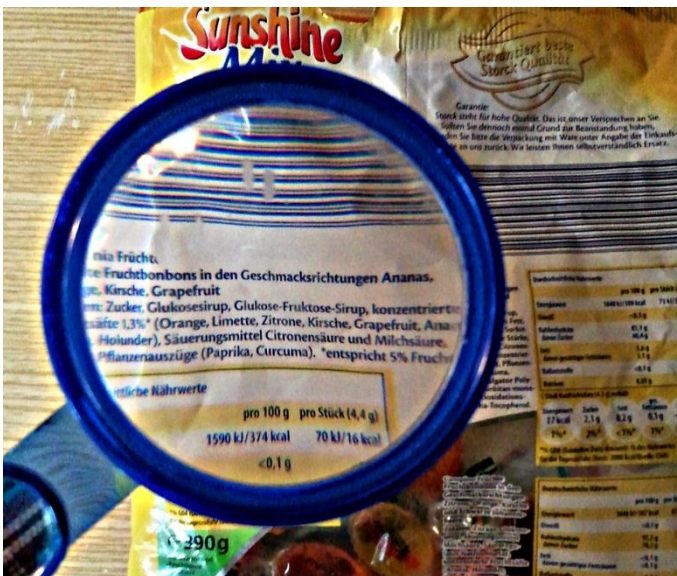


Foto: Claudia Schulz

Sind Sie sicher, Verbraucher?